

XVIII° MONITORAGGIO PROVINCIALE SUI PREMI R. C. A. DI MODENA

Elaborata da Federconsumatori Modena

A cura di: Giuseppe Sandro Dima, Gabriella Guidetti, Pamela Bussetti

Coordinatore generale: Maurizio Guidotto

FEDERCONSUMATORI di MODENA
via Mar Ionio n. 23 Modena – tel. 059-260 384 fax 059-260 446
e-mail info@federconsumatori-modena.it

Realizzato nell'ambito del Programma generale di intervento della Regione Emilia Romagna con l'utilizzo dei fondi del Ministero dello sviluppo economico. Ripartizione 2015

Modena, 6 settembre 2017

PRESENTAZIONE:

La mancanza di risorse conseguenti al ridotto finanziamento delle attività progettuali in favore della nostra Associazione, ci ha visti costretti a sospendere per alcuni anni il monitoraggio sui premi R.C.A. di Modena e Provincia. Nel 2017, rivedendo la modalità di rilevazione, abbiamo deciso di eseguire il XVIII° monitoraggio, aggiornando i profili e monitorando solo i contratti stipulati on-line.

Il monitoraggio costituisce, da sempre, uno strumento di confronto per i consumatori modenesi, ancor di più oggi che le famiglie continuano ad essere caricate di un peso di tasse elevate.

Permangono le motivazioni per cui effettuiamo la ricerca, fornire ai cittadini-consumatori modenesi elementi di informazione, comparazione e valutazione sul livello dei prezzi del R.C.A. su un canale di vendita (on-line) che copre il 5,3 % della raccolta premi, visto che continuano esserci aspetti critici ai danni dei consumatori-assicurati.

Nel mercato delle assicurazioni riguardanti la responsabilità civile per la circolazione di autoveicoli, si osserva come il premio medio in Italia continua ad essere più elevato di quello pagato in altri paesi europei.

Rileviamo in base a indagini fatte da IVASS, che nel 2016 si è registrata una riduzione del premio medio. Questa diminuzione ha ridotto il divario tra i premi italiani e quelli degli altri paesi europei, che rimane comunque elevato, in quanto ammonta a 100 euro.

Vogliamo porre l'attenzione sull'elevato numero di veicoli che circolano ancora sprovvisti di assicurazione, che denota la drammaticità degli effetti della crisi economica in atto. La questione è complessa ed è il frutto, forse, anche della scarsa concorrenza delle imprese, anche se, con i contratti stipulati on-line, la rilevazione evidenzia dei valori dei premi assicurativi molti diversi e articolati.

I dati diffusi dall'ANIA indicano che nel nostro Paese circolano circa 2,9 milioni di veicoli senza alcuna assicurazione, in diminuzione rispetto al 2015. Un numero pari al 6,7% del parco veicoli in circolazione con costante rischio per gli assicurati più virtuosi.

RICERCHE

Potrebbe avere contribuito a tale riduzione il processo di dematerializzazione del contrassegno di assicurazione, entrato in vigore nell'ottobre 2015, che ha cominciato a produrre i suoi maggiori effetti proprio nel corso del 2016 e che permette di verificare la regolarità della copertura assicurativa dei veicoli in modo automatico direttamente dalle Forze dell'Ordine su strada attraverso l'accesso a un archivio informatico dove sono memorizzate le coperture R.C.A. di tutti i veicoli assicurati. Rileviamo che l'abolizione delle clausole di tacito rinnovo nei contratti R.C.A. e la permanenza del periodo di 15 giorni di tolleranza, ha reso più facile cambiare la compagnia per la copertura assicurativa della propria auto, in quanto i contratti si risolvono automaticamente alla loro scadenza naturale e viene meno, pertanto, l'obbligo per l'assicurato di inviare alla compagnia la disdetta contrattuale.

Con questa norma, l'assicurato ha più tempo per confrontare i prezzi R.C.A. e scegliere la copertura più conveniente. A tal fine sono utili i siti comparativi/preventivatori, strumento che abbiamo utilizzato anche per la nostra indagine.

Ricordiamo che è operativo l'utile strumento del preventivatore unico R.C.A., gestito dall'IVASS, di concerto con il Ministero dello sviluppo economico, che consente al consumatore di ricevere un report contenente una serie di preventivi delle imprese di assicurazione per convenienza di premio a parità di caratteristiche indicate.

Riteniamo che questo strumento, ormai consolidato, possa agevolare la concorrenza e stimolare i consumatori a guardare con più attenzione alle possibilità che il mercato assicurativo oggi propone.

L'indirizzo di riferimento è il seguente:

<http://isvap.sviluppoeconomico.gov.it/prevrca/prvportal/index.php>

Consigliamo ai consumatori di utilizzare il preventivatore e di valutare la stipula di contratti di assicurazione, come già molti fanno, direttamente con le compagnie che esercitano anche in rete o via telefono.

Il XVIII° monitoraggio dei premi R.C.A. della provincia di Modena è stato realizzato nel mese di maggio 2017 e sono state rilevate 12 compagnie assicurative con vendita diretta su proprio sito, e 6 siti comparativi.

I profili utenti tipo, presi a campione, sono stati 10, utilizzando un parco auto modenese affinché si possa rappresentare, al meglio ed in maniera scientifica, l'assicurato-tipo modenese.

Le metodologie utilizzate sono state:

- Una preliminare ricognizione su internet dei siti delle compagnie di assicurazioni. In tale fase sono state individuate dodici compagnie assicurative e sei siti comparativi che consentono di produrre il preventivo e successivamente procedere in modo immediato all'acquisto del prodotto;
- Accesso ai siti da parte di Personale di Federconsumatori, appositamente formato, che ha simulato il ruolo di utente interessato all'acquisto di un contratto di R.C.A. ;
- Il parametro preso a riferimento ed utilizzato per la comparazione delle diverse compagnie assicurative e siti comparativi è il premio richiesto per l'assicurazione R.C.A., per un contratto della durata di un anno, con i massimali minimi previsti per legge;
- I profili campione sono stati individuati sulla base dei criteri utilizzati da IVASS, (Istituto per la Vigilanza sulla Assicurazioni) nel monitoraggio trimestrale dell'andamento dei prezzi dell'assicurazione, integrati da ulteriori profili in modo da ottenere un sistema di profili rappresentativo della popolazione Modenese.

RICERCHE

L'indagine che presentiamo, evidenzia che tramite questo canale di vendita, ci sono sostanziali differenze di prezzi praticati ai vari profili. E prendendo il premio medio per tutte le compagnie campionate, si passa da un meno 34,2% rispetto al premio medio al più 60,8% rispetto al premio medio. Questo dovrebbe indurre il consumatore a ricercare scrupolosamente, qualora intende stipulare un contratto tramite il canale on-line, quale compagnia assicuratrice riesce a parità di condizione a vendergli una polizza assicurativa R.C.A. al minore prezzo.

Maurizio Guidotto

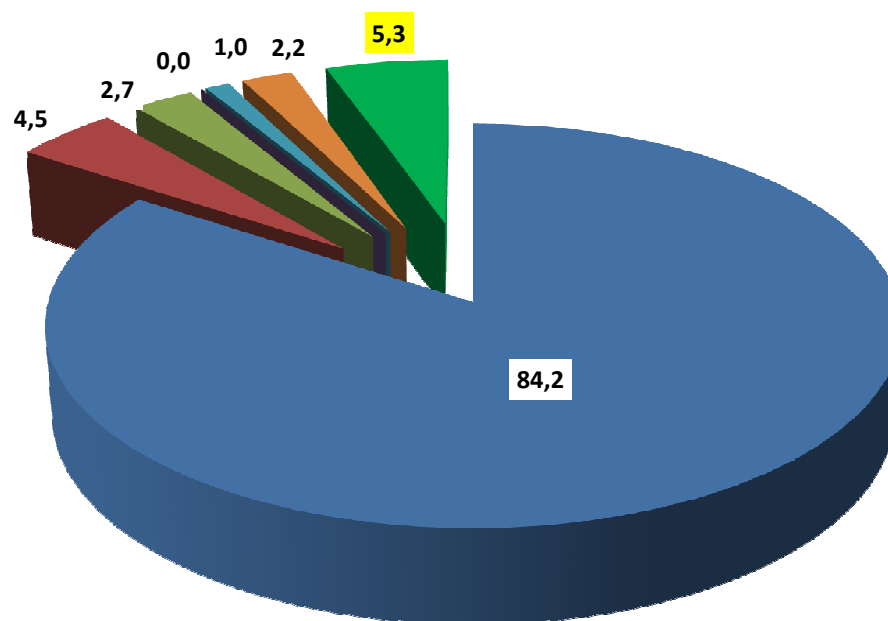
Presidente Federconsumatori Modena

Graduatoria gruppo di imprese assicurative per raccolta premi settore R.C. Autoveicoli Terrestri.

Anno 2016. Fonte Ania

Gruppi di imprese in ordine decrescente	premi (migliaia di EURO)	variaz. % 2016/2015	incid. % sul totale
TOTALE RAMO	13.493.793	-5,6	100,00
1 GRUPPO ASSICURATIVO UNIPOL	3.581.552	-5,0	26,54
2 GRUPPO ASSICURATIVO ALLIANZ	2.394.368	-8,1	17,74
3 GENERALI	1.819.249	-7,1	13,48
4 GRUPPO CATTOLICA ASSICURAZIONI	952.025	-4,0	7,06
5 AXA ITALIA	692.773	-4,6	5,13
6 REALE MUTUA	655.010	-5,5	4,85
7 GRUPPO VITTORIA ASSICURAZIONI	638.959	-0,8	4,74
8 GROUPAMA ASSICURAZIONI	593.337	-8,0	4,4
9 GRUPPO ASSICURATIVO SARA	322.789	-8,9	2,39
10 GRUPPO ITAS ASSICURAZIONI	308.545	0,3	2,29
11 DIRECT LINE INSURANCE	231.101	-11,8	1,71
12 HDI ASSICURAZIONI	230.308	-1,5	1,71
13 AVIVA	214.737	-4,3	1,59
14 HELVETIA	186.810	-10,4	1,38
15 GRUPPO ASSICURATIVO AMISSIMA	182.278	12,1	1,35
16 GRUPPO UNIQA ITALIA	104.112	-7,0	0,77
17 GRUPPO ASSIMOCO	80.848	-0,8	0,6
18 GRUPPO ZURICH ITALIA	77.925	-16,1	0,58
19 GRUPPO ASSICURATIVO INTESA SANPAOLO VITA	70.256	-1,4	0,52
20 CARGEAS ASSICURAZIONI	56.643	-0,2	0,42
21 LE ASSICURAZIONI DI ROMA	24.235	-6,7	0,18
22 DARAG ITALIA	22.222	-9,9	0,16
23 CREDIT AGRICOLE ASSICURAZIONI	18.223	0,8	0,14
24 INTERGEA FINANCE	17.544	547,1	0,13
25 GRUPPO ASSICURATRICE MILANESE	13.429	-8,7	0,1
26 GRUPPO ASSICURATIVO BIPIEMME VITA	4.515	-12,4	0,03

Composizione % della raccolta premi delle assicurazioni in Italia per canale di vendita. Anno 2016. Fonte Ania



Anno 2016: 85,3% di autovetture private rinnovano la polizza con la stessa impresa di assicurazione

- Agenti
- Broker
- Sportelli bancari
- Consulenti finanziari abilitati
- Direzione-Agenzie in economia
- Vendita telefonica
- Internet

Note metodologiche:

- Una preliminare ricognizione su internet dei siti delle compagnie di assicurazioni. In tale fase sono state individuate dodici compagnie assicurative e sei siti comparativi che consentono di produrre il preventivo e successivamente procedere in modo immediato all'acquisto del prodotto;
- Accesso ai siti da parte di personale di Federconsumatori, appositamente formato, che ha simulato il ruolo di utente interessato all'acquisto di un contratto di R.C.A.;
- Il parametro preso a riferimento ed utilizzato per la comparazione delle diverse compagnie assicurative e siti comparativi è il premio richiesto per l'assicurazione R.C.A., per un contratto della durata di un anno, con i massimali minimi previsti per legge
- I profili campione sono stati individuati sulla base dei criteri utilizzati da IVASS, (Istituto per la Vigilanza sulla Assicurazioni) nel monitoraggio trimestrale dell'andamento dei prezzi dell'assicurazione, integrati da ulteriori profili in modo da ottenere un sistema di profili rappresentativo della popolazione Modenese

Nel mese di maggio 2017, Federconsumatori di Modena ha svolto un'indagine sui prezzi praticati da

- ✓ 12 compagnie assicurative con vendita diretta su appositi siti
- ✓ 6 siti comparativi - preventivatori
- ✓ 10 profili assicurativi
- ✓ Periodo di rilevazione: Maggio 2017

Caratteristiche dei 10 “profili assicurati” campionati e residenti nel comune di Modena

Profilo	Età	Sesso	Professione	Classe di Merito	Cilindrata Auto	Aliment. Auto	Guida Esclusiva
1	18	M	Studente	14	1200	Benzina	SI
2	25	F	Studentessa	9	1200	Benzina	SI
3	30	M	Impiegato	3	1600	Gasolio	SI
4	35	F	Impiegata	3	1600	Gasolio	SI
5	40	M	Commerciante	1	1300	Benzina	SI
6	45	F	Commerciante	1	1300	Benzina	SI
7	55	F	Libero Professionista	1	1500	Gasolio	No
8	55	M	Operaio	1	1200	Benzina	No
9	60	M	Libero Professionista	1	1900	Gasolio	No
10	67	M	Pensionato	1	1200	Benzina	No

Compagnie assicurative campionate e raggiungibili con preventivatore direttamente dal sito della compagnia

- 1 AXA (Gruppo AXA Italia)
- 2 Direct Line (Gruppo Mapfre)
- 3 Genertel (Gruppo Generali)
- 4 Genialclick (Gruppo Allianz)
- 5 Genialloyd (Gruppo Allianz)
- 6 Groupama (Gruppo Groupama)
- 7 Intesa San Paolo Assicura (Gruppo Intesa San Paolo)
- 8 Linear/Dialogo (Gruppo Unipol)
- 9 Quixa (Gruppo AXA Italia)
- 10 Reale Mutua (Gruppo Reale Mutua)
- 11 Sara (Gruppo Sara)
- 12 Zurich Connect (Gruppo Zurich Italia)

RICERCHE

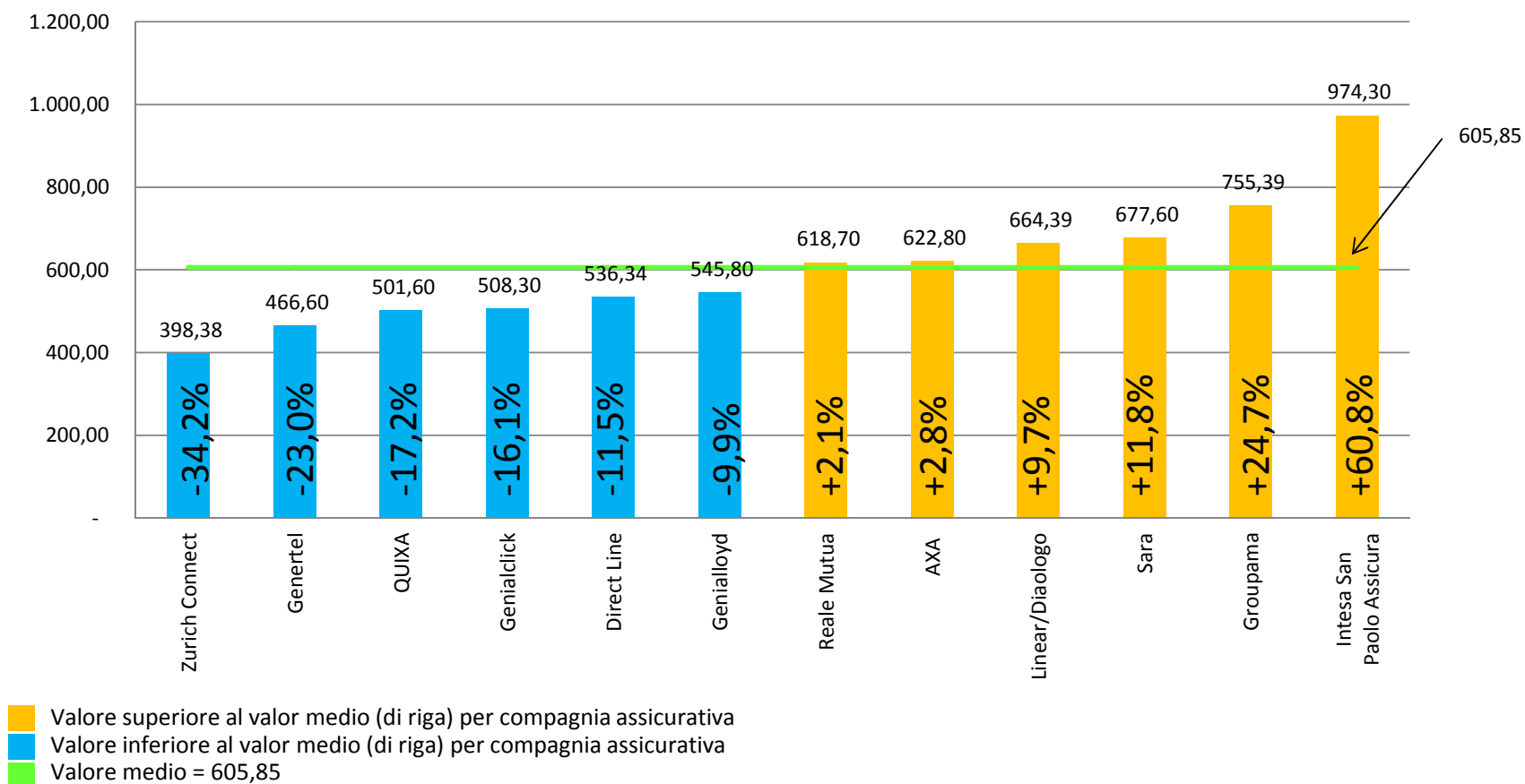
Importo preventivi premi e medie dei premi in euro per contratti assicurativi relativi ai 10 profili individuati da Federconsumatori – Modena per il contratto R.C. A. della durata annuale. Dati rilevati a maggio 2017.

Compagnia	PROFILI ASSICURATI										Premio medio per Compagnia
	1	2	3	4	5	6	7	8	9	10	
1 AXA	2.142,00	741,00	503,00	476,00	337,00	352,00	475,00	434,00	436,00	332,00	622,80
2 Direct Line	1.666,81	558,94	460,15	440,61	254,29	256,35	479,06	514,63	438,24	294,37	536,35
3 Genertel	1.475,00	614,00	372,00	374,00	225,00	232,00	446,00	306,00	398,00	224,00	466,60
4 Genialclick	1.017,00	731,00	512,00	490,00	353,00	369,00	417,00	392,00	455,00	347,00	508,30
5 Genialloyd	1.333,00	731,00	512,00	490,00	342,00	356,00	500,00	392,00	455,00	347,00	545,80
6 Groupama	2.373,80	805,31	748,71	641,19	505,64	532,06	565,80	436,84	546,62	397,94	755,39
7 Intesa S. Paolo Assicura	3.393,90	1.550,28	780,81	731,29	472,78	510,06	653,09	574,96	609,38	466,47	974,30
8 Linear/Dialogo	2.240,44	756,61	613,51	577,19	335,34	337,43	587,83	465,36	399,51	330,68	664,39
9 Quixa	1.074,00	732,00	360,00	348,00	360,00	369,00	366,00	684,00	378,00	345,00	501,60
10 Reale Mutua	1.735,63	942,56	650,90	576,17	328,57	353,31	464,16	400,15	434,49	301,06	618,70
11 Sara	2.954,00	772,00	481,00	453,00	326,00	309,00	364,00	368,00	399,00	350,00	677,60
12 Zurich Connect	1.388,43	506,67	290,41	259,24	208,02	222,77	301,65	326,08	270,26	210,25	398,38
Premio medio per Profilo:	1.899,50	786,78	523,71	488,06	337,30	349,92	468,30	441,17	434,96	328,81	605,85

- Valore superiore al valor medio (di colonna) per profilo assicurato
- Valore inferiore al valor medio (di colonna) per profilo assicurato
- Valore minimo (di colonna) per profilo assicurato
- Valore massimo (di colonna) per profilo assicurato

RICERCHE

Premio medio in euro per contratti assicurativi relativo ai 10 profili individuati da Federconsumatori – Modena per il contratto R.C. A. della durata annuale. Dati rilevati a maggio 2017.



RICERCHE

Importo in euro e numeri indice (valore minimo = 100) preventivi premio per contratti assicurativi relativi al profilo 1 per il contratto R.C. A. della durata annuale. Dati rilevati a maggio 2017.

Diciottenne di genere maschile studente, con autovettura di 1.200 cc. alimentata a benzina, in classe Bonus-Malus di ingresso (C.U. 14), massimale minimo di legge.



Compagnia	Premio	
	Val. in €	Num. indice
1 AXA	2.142,00	210,6
2 Direct Line	1.666,81	163,9
3 Genertel	1.475,00	145,0
4 Genialclick	1.017,00	100,0
5 Genialloyd	1.333,00	131,1
6 Groupama	2.373,80	233,4
7 Intesa S. Paolo Assicura	3.393,90	333,7
8 Linear/Dialogo	2.240,44	220,3
9 Quixa	1.074,00	105,6
10 Reale Mutua	1.735,63	170,7
11 Sara	2.954,00	290,5
12 Zurich Connect	1.388,43	136,5
Premio medio:	1.899,50	186,77

- Valore superiore al valor medio
- Valore inferiore al valor medio
- Valore minimo
- Valore massimo

RICERCHE

Importo in euro e numeri indice (valore minimo = 100) preventivi premio per contratti assicurativi relativi al profilo 2 per il contratto R.C. A. della durata annuale. Dati rilevati a maggio 2017.

Venticinquenne di genere femminile studente, con autovettura di 1.200 cc. alimentata a benzina, in classe Bonus-Malus di ingresso (C.U. 10 proveniente dalla 9), massimale minimo di legge.



Compagnia	Premio	
	Val. in €	Num. indice
1 AXA	741,00	146,2
2 Direct Line	558,94	110,3
3 Genertel	614,00	121,2
4 Genialclick	731,00	144,3
5 Genialloyd	731,00	144,3
6 Groupama	805,31	158,9
7 Intesa S. Paolo Assicura	1.550,28	306,0
8 Linear/Dialogo	756,61	149,3
9 Quixa	732,00	144,5
10 Reale Mutua	942,56	186,0
11 Sara	772,00	152,4
12 Zurich Connect	506,67	100,0
Premio medio:	786,78	155,3

- Valore superiore al valor medio
- Valore inferiore al valor medio
- Valore minimo
- Valore massimo

RICERCHE

Importo in euro e numeri indice (valore minimo = 100) preventivi premio per contratti assicurativi relativi al profilo 3 per il contratto R.C. A. della durata annuale. Dati rilevati a maggio 2017.

Trentenne di genere maschile impiegato, con autovettura di 1.600 cc. alimentata a gasolio, in classe di massimo sconto Bonus-Malus (3 proveniente da 4), massimale minimo di legge



Compagnia	Premio	
	Val. in €	Num. indice
1 AXA	503,00	173,2
2 Direct Line	460,15	158,4
3 Genertel	372,00	128,1
4 Genialclick	512,00	176,3
5 Genialloyd	512,00	176,3
6 Groupama	748,71	257,8
7 Intesa S. Paolo Assicura	780,81	268,9
8 Linear/Dialogo	613,51	211,3
9 Quixa	360,00	124,0
10 Reale Mutua	650,90	224,1
11 Sara	481,00	165,6
12 Zurich Connect	290,41	100,0
Premio medio:	523,71	180,3

- Valore superiore al valor medio
- Valore inferiore al valor medio
- Valore minimo
- Valore massimo

RICERCHE

Importo in euro e numeri indice (valore minimo = 100) preventivi premio per contratti assicurativi relativi al profilo 4 per il contratto R.C. A. della durata annuale. Dati rilevati a maggio 2017.

Trentacinquenne di genere femminile impiegata, con autovettura di 1.600 cc. alimentata a gasolio, in classe di massimo sconto Bonus-Malus (3 proveniente da 4), massimale minimo di legge



Compagnia	Premio	
	Val. in €	Num. indice
1 AXA	476,00	183,6
2 Direct Line	440,61	170,0
3 Genertel	374,00	144,3
4 Genialclick	490,00	189,0
5 Genialloyd	490,00	189,0
6 Groupama	641,19	247,3
7 Intesa S. Paolo Assicura	731,29	282,1
8 Linear/Dialogo	577,19	222,6
9 Quixa	348,00	134,2
10 Reale Mutua	576,17	222,3
11 Sara	453,00	174,7
12 Zurich Connect	259,24	100,0
Premio medio:	488,06	188,3

- Valore superiore al valor medio
- Valore inferiore al valor medio
- Valore minimo
- Valore massimo

RICERCHE

Importo in euro e numeri indice (valore minimo = 100) preventivi premio per contratti assicurativi relativi al profilo 5 per il contratto R.C. A. della durata annuale. Dati rilevati a maggio 2017.

Quarantenne di genere maschile commerciante, con autovettura di 1.300 cc. alimentata a benzina, in classe di massimo sconto Bonus-Malus (C.U. 1), massimale minimo di legge



Compagnia	Premio	
	Val. in €	Num. indice
1 AXA	337,00	162,0
2 Direct Line	254,29	122,2
3 Genertel	225,00	108,2
4 Genialclick	353,00	169,7
5 Genialloyd	342,00	164,4
6 Groupama	505,64	243,1
7 Intesa S. Paolo Assicura	472,78	227,3
8 Linear/Dialogo	335,34	161,2
9 Quixa	360,00	173,1
10 Reale Mutua	328,57	158,0
11 Sara	326,00	156,7
12 Zurich Connect	208,02	100,0
Premio medio:	337,30	162,1

- Valore superiore al valor medio
- Valore inferiore al valor medio
- Valore minimo
- Valore massimo

RICERCHE

Importo in euro e numeri indice (valore minimo = 100) preventivi premio per contratti assicurativi relativi al profilo 6 per il contratto R.C. A. della durata annuale. Dati rilevati a maggio 2017.

Quarantacinquenne di genere femminile commerciante, con autovettura di 1.300 cc. alimentata a benzina, in classe di massimo sconto Bonus-Malus (C.U. 1), massimale minimo di legge



Compagnia	Premio	
	Val. in €	Num. indice
1 AXA	352,00	158,0
2 Direct Line	256,35	115,1
3 Genertel	232,00	104,1
4 Genialclick	369,00	165,6
5 Genialloyd	356,00	159,8
6 Groupama	532,06	238,8
7 Intesa S. Paolo Assicura	510,06	229,0
8 Linear/Dialogo	337,43	151,5
9 Quixa	369,00	165,6
10 Reale Mutua	353,31	158,6
11 Sara	309,00	138,7
12 Zurich Connect	222,77	100,0
Premio medio:	349,92	157,1

- Valore superiore al valor medio
- Valore inferiore al valor medio
- Valore minimo
- Valore massimo

RICERCHE

Importo in euro e numeri indice (valore minimo = 100) preventivi premio per contratti assicurativi relativi al profilo 7 per il contratto R.C. A. della durata annuale. Dati rilevati a maggio 2017.

Cinquantenne di genere femminile libera professionista, con autovettura di 1.500 cc. alimentata a gasolio, a guida estesa a minori di 26 anni, in classe Bonus-Malus di massimo sconto (C.U. 1), massimale minimo di legge



Compagnia	Premio	
	Val. in €	Num. indice
1 AXA	475,00	157,5
2 Direct Line	479,06	158,8
3 Genertel	446,00	147,9
4 Genialclick	417,00	138,2
5 Genialloyd	500,00	165,8
6 Groupama	565,80	187,6
7 Intesa S. Paolo Assicura	653,09	216,5
8 Linear/Dialogo	587,83	194,9
9 Quixa	366,00	121,3
10 Reale Mutua	464,16	153,9
11 Sara	364,00	120,7
12 Zurich Connect	301,65	100,0
Premio medio:	468,30	155,2

- Valore superiore al valor medio
- Valore inferiore al valor medio
- Valore minimo
- Valore massimo

RICERCHE

Importo in euro e numeri indice (valore minimo = 100) preventivi premio per contratti assicurativi relativi al profilo 8 per il contratto R.C. A. della durata annuale. Dati rilevati a maggio 2017.

Cinquantacinquenne di genere maschile operaio, con autovettura di 1.200 cc. alimentata a benzina, in classe Bonus-Malus di massimo sconto (C.U. 1), massimale minimo di legge



Compagnia	Premio	
	Val. in €	Num. indice
1 AXA	434,00	141,8
2 Direct Line	514,63	168,2
3 Genertel	306,00	100,0
4 Genialclick	392,00	128,1
5 Genialloyd	392,00	128,1
6 Groupama	436,84	142,8
7 Intesa S. Paolo Assicura	574,96	187,9
8 Linear/Dialogo	465,36	152,1
9 Quixa	684,00	223,5
10 Reale Mutua	400,15	130,8
11 Sara	368,00	120,3
12 Zurich Connect	326,08	106,6
Premio medio:	441,17	144,2

- Valore superiore al valor medio
- Valore inferiore al valor medio
- Valore minimo
- Valore massimo

RICERCHE

Importo in euro e numeri indice (valore minimo = 100) preventivi premio per contratti assicurativi relativi al profilo 9 per il contratto R.C. A. della durata annuale. Dati rilevati a maggio 2017.

Sessantenne di genere maschile libero professionista, con autovettura di 1.900 cc. alimentata a gasolio, in classe Bonus-Malus di massimo sconto (C.U. 1), massimale minimo di legge



Compagnia	Premio	
	Val. in €	Num. indice
1 AXA	436,00	161,3
2 Direct Line	438,24	162,2
3 Genertel	398,00	147,3
4 Genialclick	455,00	168,4
5 Genialloyd	455,00	168,4
6 Groupama	546,62	202,3
7 Intesa S. Paolo Assicura	609,38	225,5
8 Linear/Dialogo	399,51	147,8
9 Quixa	378,00	139,9
10 Reale Mutua	434,49	160,8
11 Sara	399,00	147,6
12 Zurich Connect	270,26	100,0
Premio medio:	434,96	160,9

- Valore superiore al valor medio
- Valore inferiore al valor medio
- Valore minimo
- Valore massimo

RICERCHE

Importo in euro e numeri indice (valore minimo = 100) preventivi premio per contratti assicurativi relativi al profilo 10 per il contratto R.C. A. della durata annuale. Dati rilevati a maggio 2017.

Sessantasettenne di genere maschile pensionato, con autovettura di 1.200 cc. alimentata a benzina, in classe Bonus-Malus di massimo sconto (C.U. 1), massimale minimo di legge



Compagnia	Premio	
	Val. in €	Num. indice
1 AXA	332,00	157,9
2 Direct Line	294,37	140,0
3 Genertel	224,00	106,5
4 Genialclick	347,00	165,0
5 Genialloyd	347,00	165,0
6 Groupama	397,94	189,3
7 Intesa S. Paolo Assicura	466,47	221,9
8 Linear/Dialogo	330,68	157,3
9 Quixa	345,00	164,1
10 Reale Mutua	301,06	143,2
11 Sara	350,00	166,5
12 Zurich Connect	210,25	100,0
Premio medio:	328,81	156,4

- Valore superiore al valor medio
- Valore inferiore al valor medio
- Valore minimo
- Valore massimo

RICERCHE

Scostamenti % dal premio più contenuto per ciascun profilo assicurativo. Dati rilevati a maggio 2017.

Compagnia	PROFILI ASSICURATI										Premio medio per Compagnia
	1	2	3	4	5	6	7	8	9	10	
1 AXA	110,6	46,2	73,2	83,6	62,0	58,0	57,5	41,8	61,3	57,9	56,3
2 Direct Line	63,9	10,3	58,4	70,0	22,2	15,1	58,8	68,2	62,2	40,0	34,6
3 Genertel	45,0	21,2	28,1	44,3	8,2	4,1	47,9	0,0	47,3	6,5	17,1
4 Genialclick	0,0	44,3	76,3	89,0	69,7	65,6	38,2	28,1	68,4	65,0	27,6
5 Genialloyd	31,1	44,3	76,3	89,0	64,4	59,8	65,8	28,1	68,4	65,0	37,0
6 Groupama	133,4	58,9	157,8	147,3	143,1	138,8	87,6	42,8	102,3	89,3	89,6
7 Intesa S. Paolo Assicura	233,7	206,0	168,9	182,1	127,3	129,0	116,5	87,9	125,5	121,9	144,6
8 Linear/Dialogo	120,3	49,3	111,3	122,6	61,2	51,5	94,9	52,1	47,8	57,3	66,8
9 Quixa	5,6	44,5	24,0	34,2	73,1	65,6	21,3	123,5	39,9	64,1	25,9
10 Reale Mutua	70,7	86,0	124,1	122,3	58,0	58,6	53,9	30,8	60,8	43,2	55,3
11 Sara	190,5	52,4	65,6	74,7	56,7	38,7	20,7	20,3	47,6	66,5	70,1
12 Zurich Connect	36,5	0,0	0,0	0,0	0,0	0,0	0,0	6,6	0,0	0,0	0,0
Premio medio per Profilo:	86,8	55,3	80,3	88,3	62,1	57,1	55,2	44,2	60,9	56,4	52,1

- Valore superiore allo scostamento della media dal valor minimo
- Valore inferiore al valor medio (di colonna) per profilo assicurato
- Valore minimo (di colonna) per profilo assicurato
- Valore massimo (di colonna) per profilo assicurato

I Prezzi Praticati sui siti comparativi (preventivatori)

RICERCHE

6sicuro.it

ConTe Sat, ConTe, Direct Assicurazioni, Direct Line, Genialloyd, Linear, Quixa, Quixa satellitare, Zurich Connect

9 Compagnie

Chiarezza.it

ConTe Sat, ConTe, Direct Assicurazioni, Direct Line, Linear, Quixa, Zurich Connect,

7 Compagnie

Comparameglio.it

ConTe Sat, ConTe, Direct Assicurazioni, Direct Line, Genialloyd, Linear, Quixa, Quixa satellitare, Zurich Connect

9 Compagnie

Facile.it

ConTe, Direct Line, Genertel, Genialloyd, HDI, Italiana assicurazioni, Linear, Quixa, Reale mutua, Zurich Connect

10 Compagnie

Segugio.it

ConTe Sat, ConTe, Direct Assicurazioni, Direct Line, Genertel, Genertel Quality driver, Genialloyd, Italiana Assicurazioni, Linear, Quixa, Quixa satellitare, Zurich Connect, Tua assicurazioni

13 Compagnie

Supermoney.it

ConTe, Direct Line, Direct line self Linear, Quixa, Tua assicurazioni, Zurich Connect

7 Compagnie

Note:

- ✓ Nel complesso il numero di compagnie presenti nei preventivatori presi a riferimento sono 16: ConTe, ConTe Sat, Direct Assicurazioni, Direct Line, Direct line self, Genertel, Genertel Quality driver, Genialloyd, HDI, Italiana assicurazioni, Linear, Quixa, Quixa satellitare, Reale mutua, Tua assicurazioni, Zurich Connect
- ✓ Dall'analisi premi sono state escluse le compagnie che richiedono l'installazione di un dispositivo GPS: ConTe Sat, Genertel Quality driver, Quixa satellitare
- ✓ Cinque compagnie sono presenti in tutti e sei i preventivatori: ConTe, Direct Line, Linear, Quixa, Zurich Connect
- ✓ Sette compagnie oltre ad essere presenti in uno o più dei preventivatori dispongono di un loro apposito sito web: Direct Line, Genertel, Genialloyd, Linear, Quixa, Reale Mutua, Zurich Connect.

RICERCHE

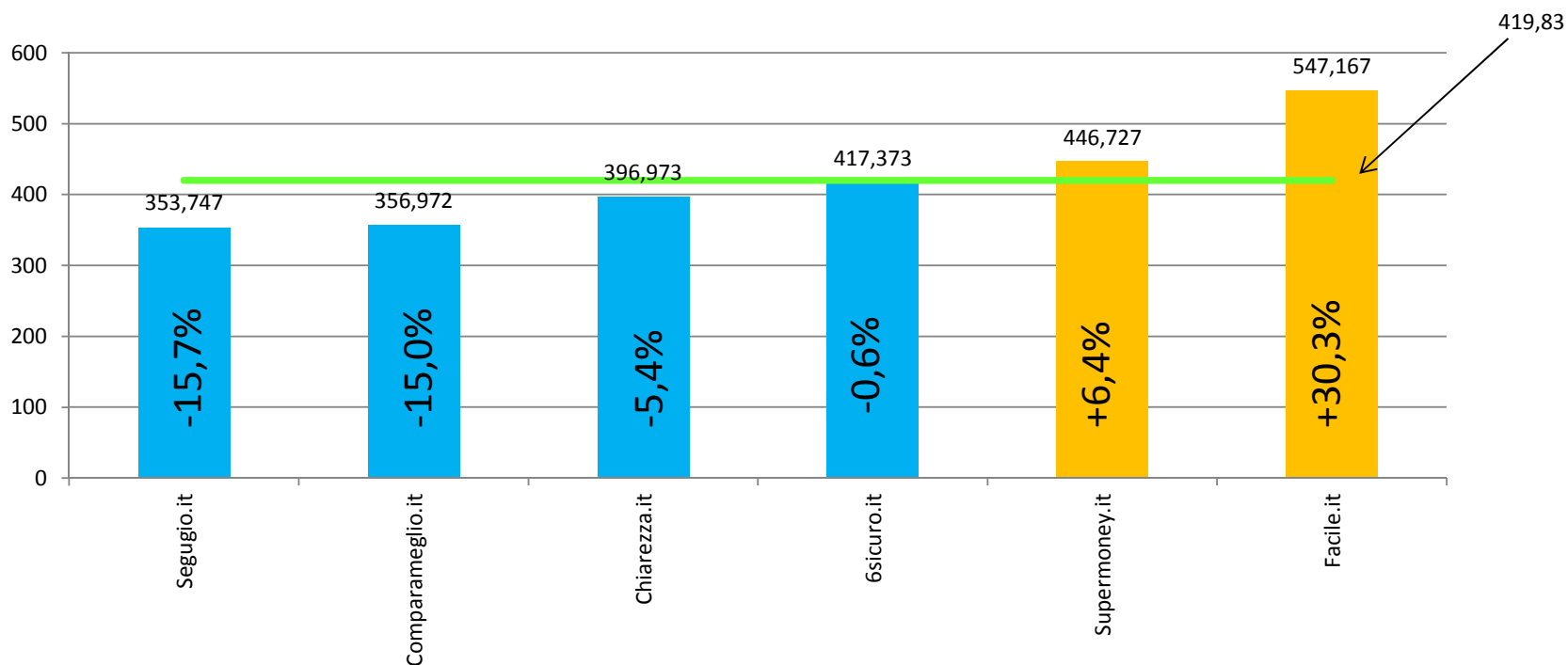
Importo preventivi dei premi minimi e media dei premi minimi in euro per contratti assicurativi relativi ai 10 profili individuati da Federconsumatori – Modena per il contratto R.C. A. della durata annuale. Dati rilevati a maggio 2017 dai siti dei sei preventivatori campionati.

Preventivatore	PROFILI ASSICURATI										Premio medio Preventiv.
	1	2	3	4	5	6	7	8	9	10	
1 6sicuro.it	667,97	691,11	375,00	363,00	258,26	260,39	363,00	472,00	378,00	345,00	417,37
	ConTe	Direct Line	Quixa	Quixa	Direct Line	Direct Line	Quixa	Genialloyd	Quixa	Quixa	
2 Comparameglio.it	663,81	520,41	299,26	260,59	253,48	249,49	360,00	360,99	378,00	223,69	356,97
	ConTe	Zurich Conn.	Zurich Conn.	Zurich Conn.	ConTe	ConTe	Quixa	Genialloyd	Quixa	Zurich Conn.	
3 Chiarezza.it	1.053,00	501,54	291,96	254,42	208,02	227,99	314,54	516,57	378,00	223,69	396,97
	Direct Ass.	Zurich Conn.	Zurich Conn.	Zurich Conn.	Zurich Conn.	Zurich Conn.	ConTe	Linear	Quixa	Zurich Conn.	
4 Facile.it	924,00	741,00	573,00	522,39	288,61	294,80	567,00	696,00	499,00	365,87	547,17
	Quixa	Quixa	Quixa	Zurich Conn.	ConTe	ConTe	Quixa	Quixa	Genialloyd	ConTe	
5 Segugio.it	674,32	520,41	299,26	260,59	212,80	227,99	363,00	392,00	372,00	215,10	353,75
	ConTe	Zurich Conn.	Zurich Conn.	Zurich Conn.	Zurich Conn.	Zurich Conn.	Quixa	Genialloyd	Quixa	Zurich Conn.	
6 Supermoney.it	837,60	691,10	438,00	426,00	242,80	250,56	429,00	516,57	420,49	215,15	446,73
	ConTe	Direct Line	Quixa	Quixa	ConTe	ConTe	Quixa	Linear	Linear	Zurich Conn.	
Premio medio per Profilo:	803,45	610,93	379,41	347,83	244,00	251,87	399,42	492,36	404,25	264,75	419,83

- Valore superiore al valor medio (di colonna) per profilo assicurato
- Valore inferiore al valor medio (di colonna) per profilo assicurato
- Valore minimo (di colonna) per profilo assicurato
- Valore massimo (di colonna) per profilo assicurato

RICERCHE

Premio medio in euro per contratti assicurativi relativo ai 10 profili individuati da Federconsumatori – Modena per il contratto R.C. A. della durata annuale. Dati rilevati a maggio 2017 dai siti dei sei preventivatori campionati.



- Valore superiore al valor medio (di riga) per compagnia assicurativa
- Valore inferiore al valor medio (di riga) per compagnia assicurativa
- Valore medio = 419,83

RICERCHE

Importo in euro e numeri indice (valore minimo = 100) preventivi premio minimi per contratti assicurativi relativi al profilo 1 per il contratto R.C. A. della durata annuale. Dati rilevati a maggio 2017 dai siti dei sei preventivatori campionati.

Diciottenne di genere maschile studente, con autovettura di 1.200 cc. alimentata a benzina, in classe Bonus-Malus di ingresso (C.U. 14), massimale minimo di legge.



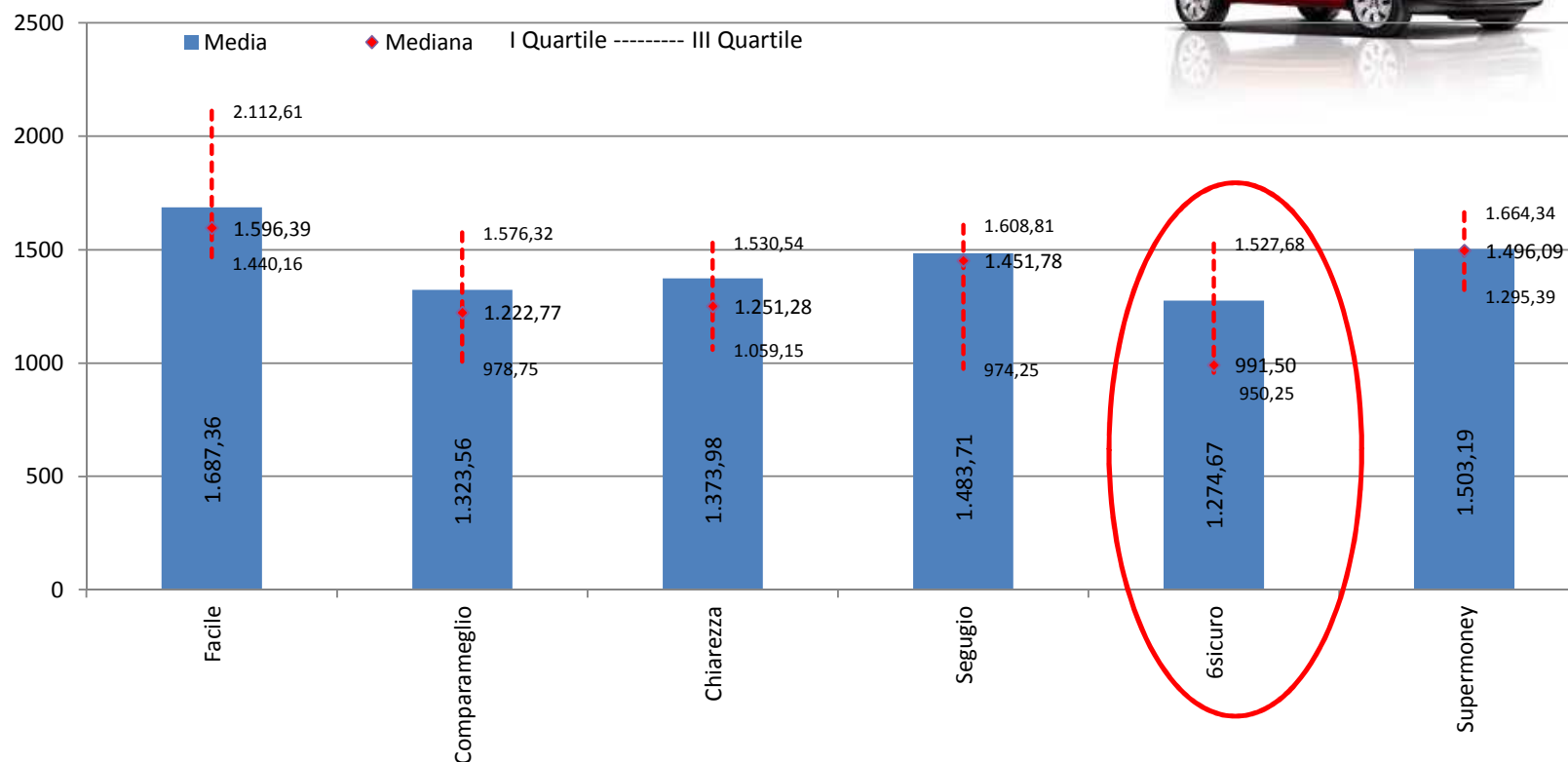
Preventivatore	Premio	
	Val. in €	Num. indice
1 6sicuro.it	667,97	100,6
	ConTe	
2 Comparameglio.it	663,81	100,0
	ConTe	
3 Chiarezza.it	1.053,00	158,6
	Direct Ass.	
4 Facile.it	924,00	139,2
	Quixa	
5 Segugio.it	674,32	101,6
	ConTe	
6 Supermoney.it	837,60	126,2
	ConTe	
Premio medio per Profilo:	803,45	121,0

- Valore superiore al valor medio
- Valore inferiore al valor medio
- Valore minimo
- Valore massimo

RICERCHE

Importi medi, mediani, I quartile, III quartile in euro dei preventivi premio per contratti assicurativi relativi al profilo 1 per il contratto R.C. A. della durata annuale. Dati rilevati a maggio 2017.

Diciottenne di genere maschile studente, con autovettura di 1.200 cc. alimentata a benzina, in classe Bonus-Malus di ingresso (C.U. 14), massimale minimo di legge.



RICERCHE

Importo in euro e numeri indice (valore minimo = 100) preventivi premio minimi per contratti assicurativi relativi al profilo 2 per il contratto R.C. A. della durata annuale. Dati rilevati a maggio 2017 dai siti dei sei preventivatori campionati.

Venticinquenne di genere femminile studente, con autovettura di 1.200 cc. alimentata a benzina, in classe Bonus-Malus di ingresso (C.U. 10 proveniente dalla 9), massimale minimo di legge.



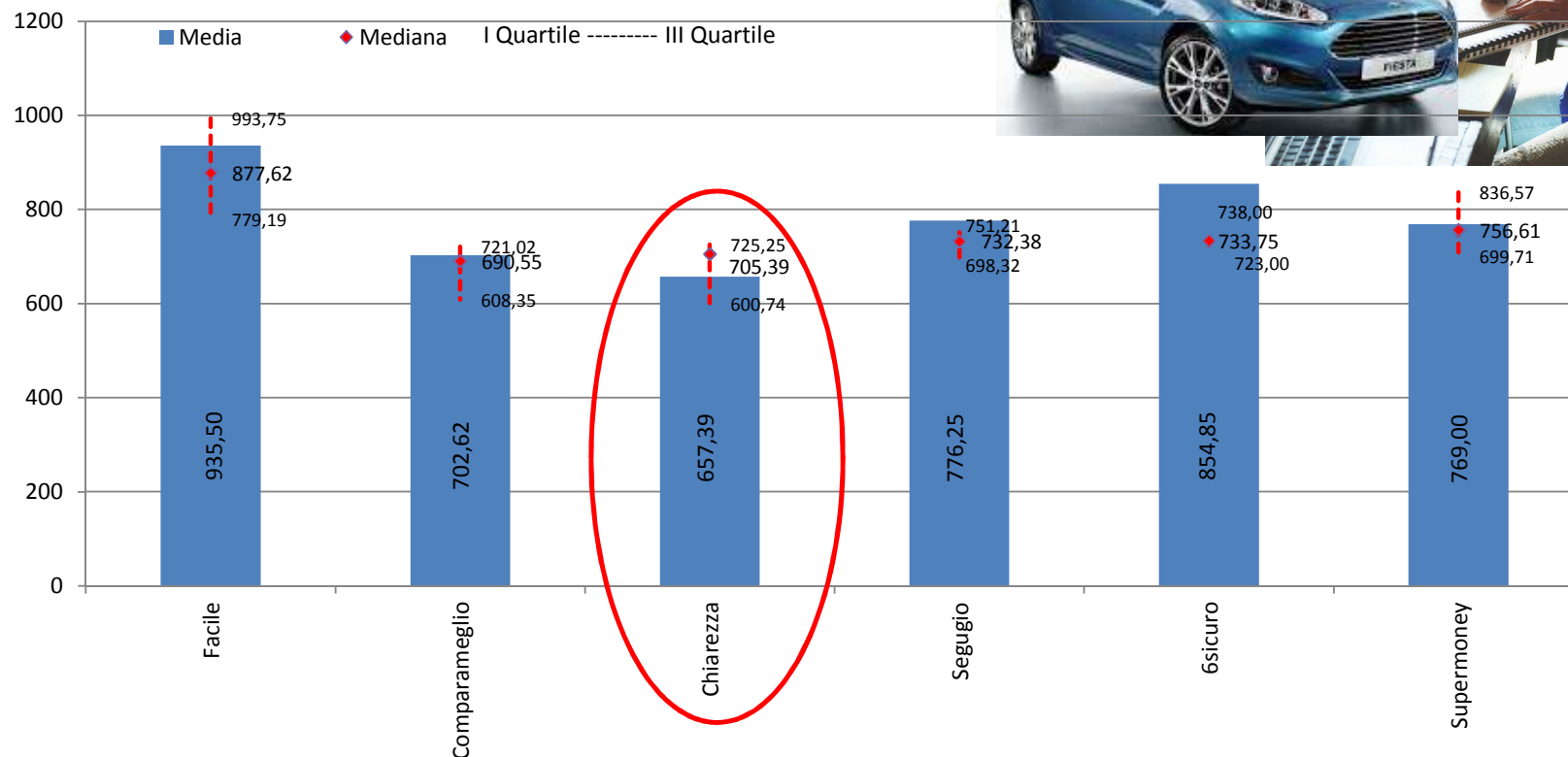
Preventivatore	Premio	
	Val. in €	Num. indice
1 6sicuro.it	691,11	137,8
	Direct Line	
2 Comparameglio.it	520,41	103,8
	Zurich Conn.	
3 Chiarezza.it	501,54	100,0
	Zurich Conn.	
4 Facile.it	741,00	147,7
	Quixa	
5 Segugio.it	520,41	103,8
	Zurich Conn.	
6 Supermoney.it	691,10	137,8
	Direct Line	
Premio medio per Profilo:	610,93	121,8

- Valore superiore al valor medio
- Valore inferiore al valor medio
- Valore minimo
- Valore massimo

RICERCHE

Importi medi, mediani, I quartile, III quartile in euro dei preventivi premio per contratti assicurativi relativi al profilo 2 per il contratto R.C. A. della durata annuale. Dati rilevati a maggio 2017.

Venticinquenne di genere femminile studente, con autovettura di 1.200 cc. alimentata a benzina, in classe Bonus-Malus di ingresso (C.U. 10 proveniente dalla 9), massimale minimo di legge.



RICERCHE

Importo in euro e numeri indice (valore minimo = 100) preventivi premio minimi per contratti assicurativi relativi al profilo 3 per il contratto R.C. A. della durata annuale. Dati rilevati a maggio 2017 dai siti dei sei preventivatori campionati.

Trentenne di genere maschile impiegato, con autovettura di 1.600 cc. alimentata a gasolio, in classe di massimo sconto Bonus-Malus (3 proveniente da 4), massimale minimo di legge



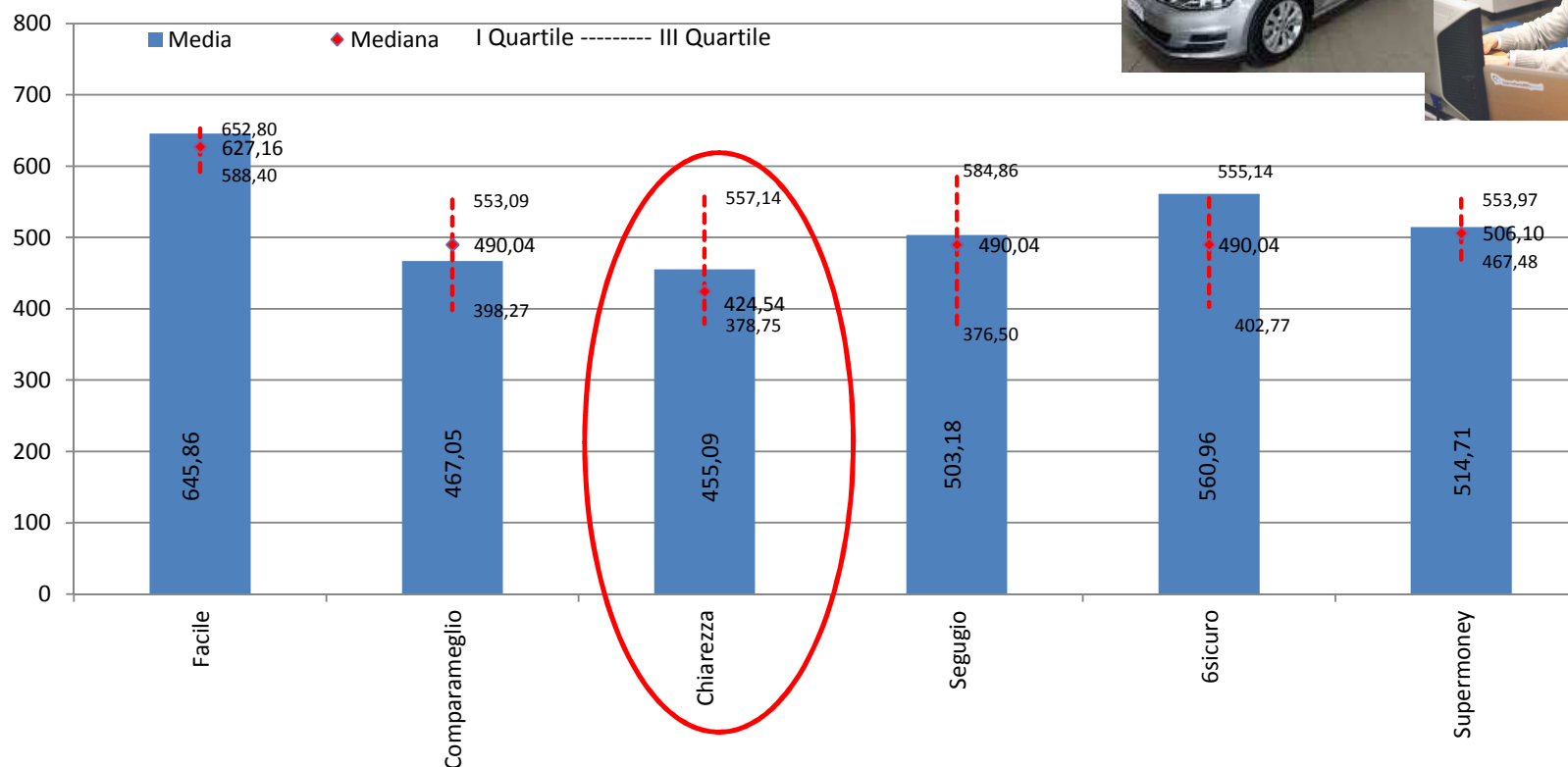
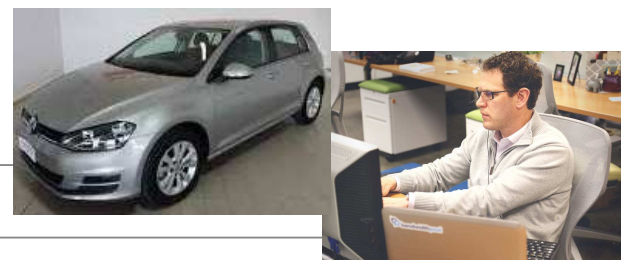
Preventivatore	Premio	
	Val. in €	Num. indice
1 6sicuro.it	375,00	128,4
	Quixa	
2 Comparameglio.it	299,26	102,5
	Zurich Conn.	
3 Chiarezza.it	291,96	100,0
	Zurich Conn.	
4 Facile.it	573,00	196,3
	Quixa	
5 Segugio.it	299,26	102,5
	Zurich Conn.	
6 Supermoney.it	438,00	150,0
	Quixa	
Premio medio per Profilo:	379,41	130,0

- Valore superiore al valor medio
- Valore inferiore al valor medio
- Valore minimo
- Valore massimo

RICERCHE

Importi medi, mediani, I quartile, III quartile in euro dei preventivi premio per contratti assicurativi relativi al profilo 3 per il contratto R.C. A. della durata annuale. Dati rilevati a maggio 2017.

Trentenne di genere maschile impiegato, con autovettura di 1.600 cc. alimentata a gasolio, in classe di massimo sconto Bonus-Malus (3 proveniente da 4), massimale minimo di legge



RICERCHE

Importo in euro e numeri indice (valore minimo = 100) preventivi premio minimi per contratti assicurativi relativi al profilo 4 per il contratto R.C. A. della durata annuale. Dati rilevati a maggio 2017 dai siti dei sei preventivatori campionati.

Trentacinquenne di genere femminile impiegata, con autovettura di 1.600 cc. alimentata a gasolio, in classe di massimo sconto Bonus-Malus (3 proveniente da 4), massimale minimo di legge



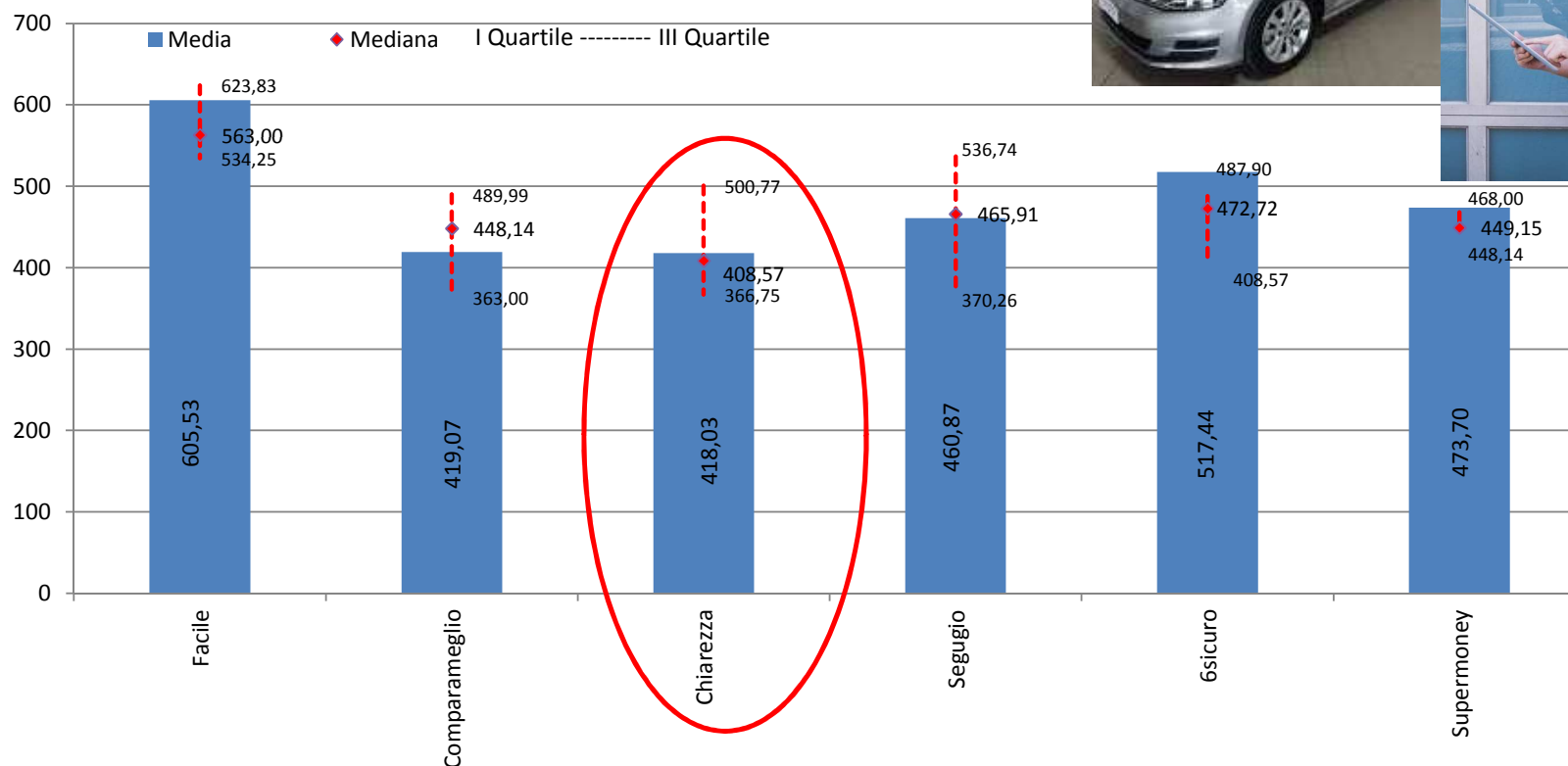
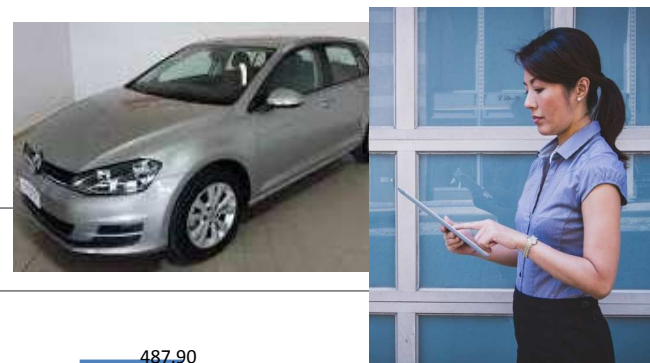
Preventivatore	Premio	
	Val. in €	Num. indice
1 6sicuro.it	363,00	142,7
	Quixa	
2 Comparameglio.it	260,59	102,4
	Zurich Conn.	
3 Chiarezza.it	254,42	100,0
	Zurich Conn.	
4 Facile.it	522,39	205,3
	Zurich Conn.	
5 Segugio.it	260,59	102,4
	Zurich Conn.	
6 Supermoney.it	426,00	167,4
	Quixa	
Premio medio per Profilo:	347,83	136,7

- Valore superiore al valor medio
- Valore inferiore al valor medio
- Valore minimo
- Valore massimo

RICERCHE

Importi medi, mediani, I quartile, III quartile in euro dei preventivi premio per contratti assicurativi relativi al profilo 4 per il contratto R.C. A. della durata annuale. Dati rilevati a maggio 2017.

Trentacinquenne di genere femminile impiegata, con autovettura di 1.600 cc. alimentata a gasolio, in classe di massimo sconto Bonus-Malus (3 proveniente da 4), massimale minimo di legge



RICERCHE

Importo in euro e numeri indice (valore minimo = 100) preventivi premio minimi per contratti assicurativi relativi al profilo 5 per il contratto R.C. A. della durata annuale. Dati rilevati a maggio 2017 dai siti dei sei preventivatori campionati.

Quarantenne di genere maschile commerciante, con autovettura di 1.300 cc. alimentata a benzina, in classe di massimo sconto Bonus-Malus (C.U. 1), massimale minimo di legge



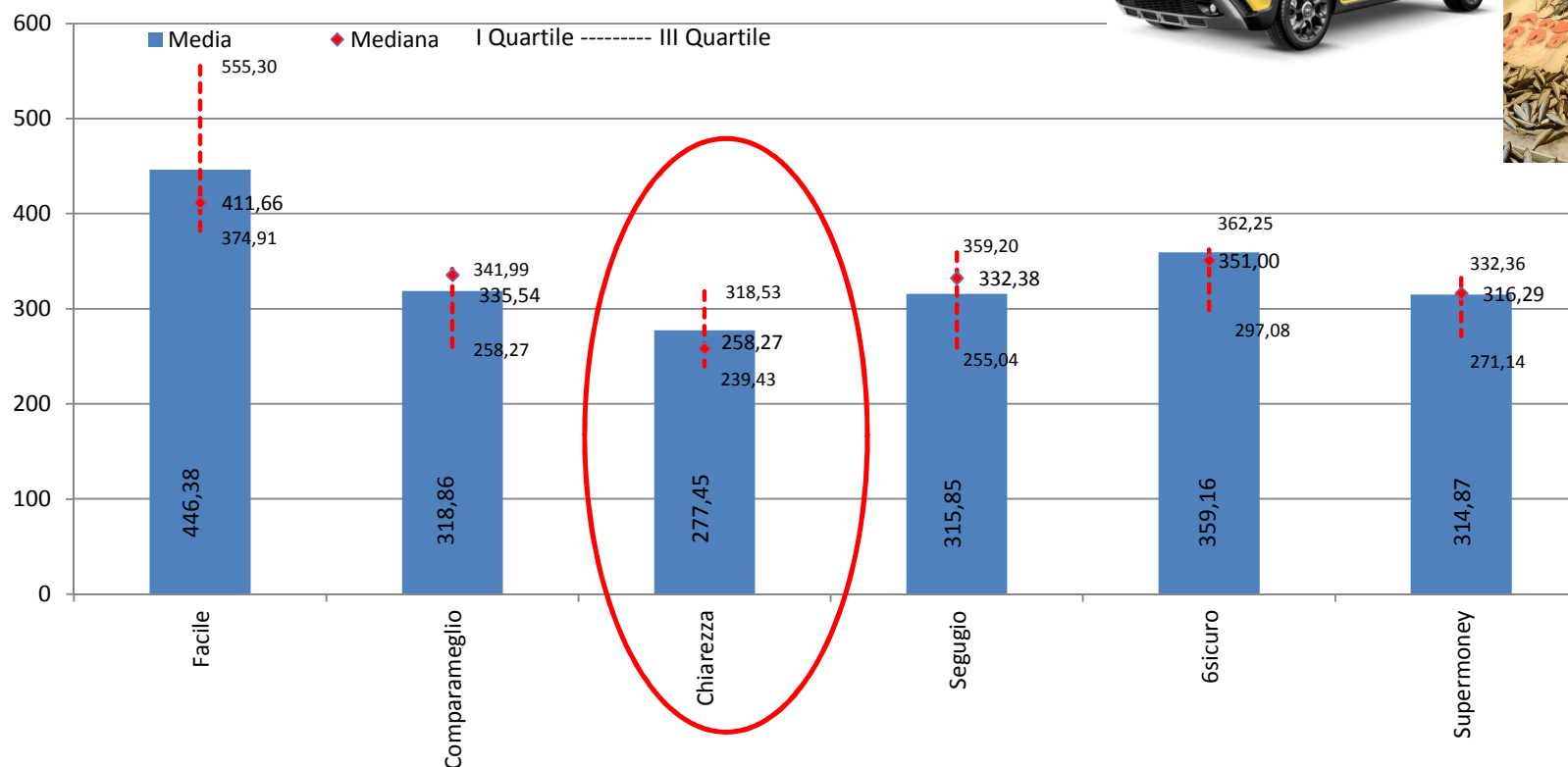
Preventivatore	Premio	
	Val. in €	Num. indice
1 6sicuro.it	258,26	124,2
	Direct Line	
2 Comparameglio.it	253,48	121,9
	ConTe	
3 Chiarezza.it	208,02	100,0
	Zurich Conn.	
4 Facile.it	288,61	138,7
	ConTe	
5 Segugio.it	212,80	102,3
	Zurich Conn.	
6 Supermoney.it	242,80	116,7
	ConTe	
Premio medio per Profilo:	244,00	117,3

- Valore superiore al valor medio
- Valore inferiore al valor medio
- Valore minimo
- Valore massimo

RICERCHE

Importi medi, mediani, I quartile, III quartile in euro dei preventivi premio per contratti assicurativi relativi al profilo 5 per il contratto R.C. A. della durata annuale. Dati rilevati a maggio 2017.

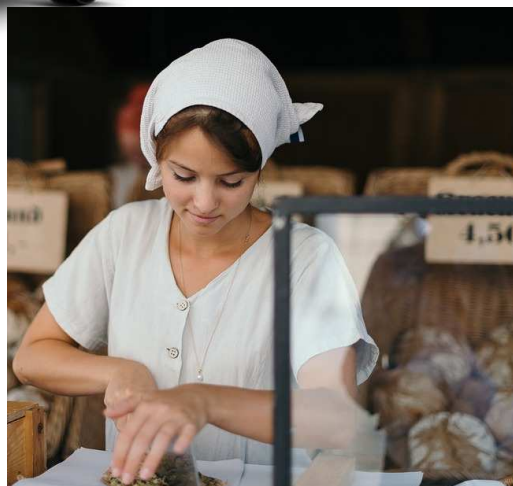
Quarantenne di genere maschile commerciante, con autovettura di 1.300 cc. alimentata a benzina, in classe di massimo sconto Bonus-Malus (C.U. 1), massimale minimo di legge



RICERCHE

Importo in euro e numeri indice (valore minimo = 100) preventivi premio minimi per contratti assicurativi relativi al profilo 6 per il contratto R.C. A. della durata annuale. Dati rilevati a maggio 2017 dai siti dei sei preventivatori campionati.

Quarantacinquenne di genere femminile commerciante, con autovettura di 1.300 cc. alimentata a benzina, in classe di massimo sconto Bonus-Malus (C.U. 1), massimale minimo di legge



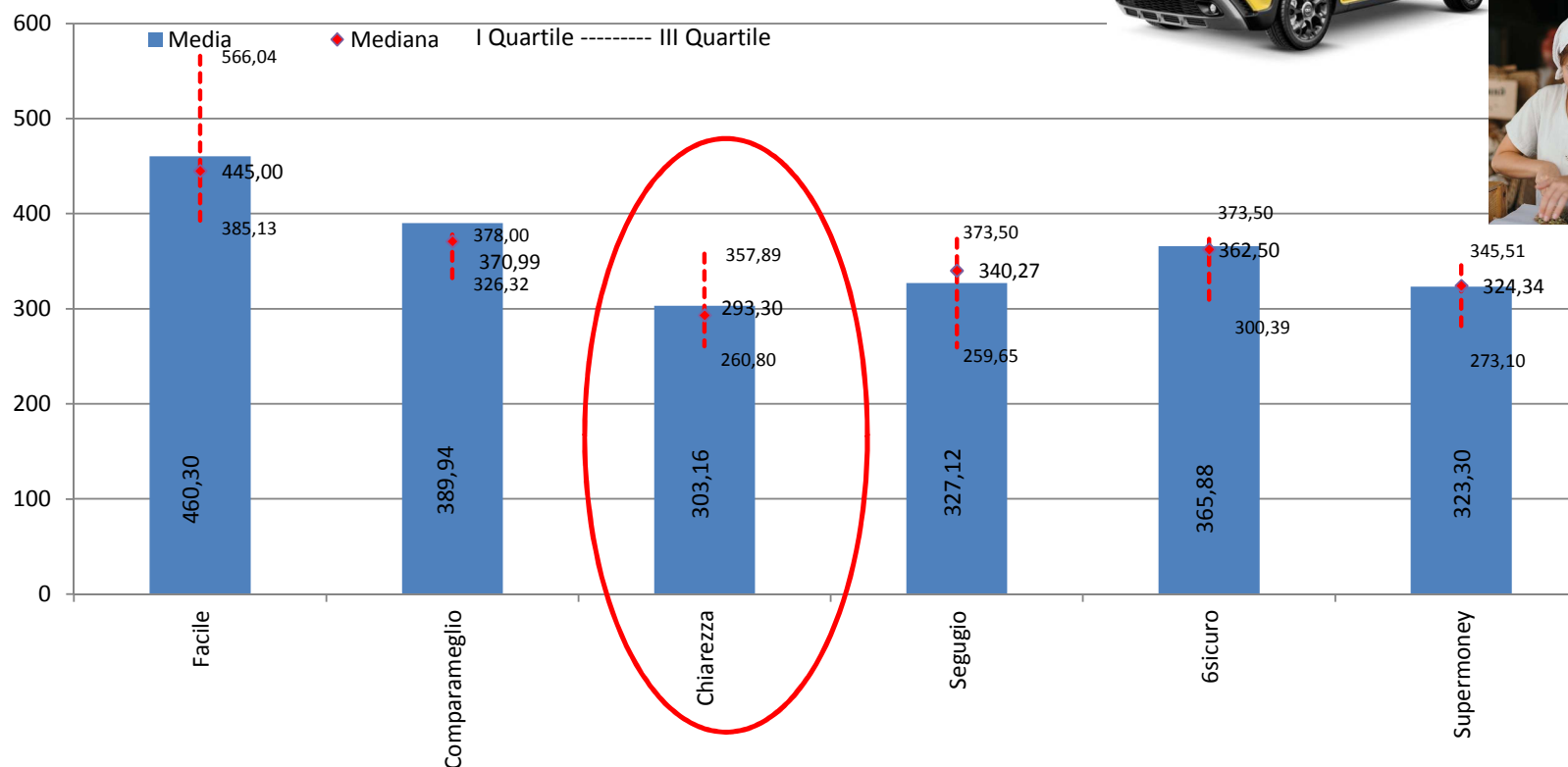
Preventivatore	Premio	
	Val. in €	Num. indice
1 6sicuro.it	260,39	114,2
	Direct Line	
2 Comparameglio.it	249,49	109,4
	ConTe	
3 Chiarezza.it	227,99	100,0
	Zurich Conn.	
4 Facile.it	294,80	129,3
	ConTe	
5 Segugio.it	227,99	100,0
	Zurich Conn.	
6 Supermoney.it	250,56	109,9
	ConTe	
Premio medio per Profilo:	251,87	110,5

- Valore superiore al valor medio
- Valore inferiore al valor medio
- Valore minimo
- Valore massimo

RICERCHE

Importi medi, mediani, I quartile, III quartile in euro dei preventivi premio per contratti assicurativi relativi al profilo 6 per il contratto R.C. A. della durata annuale. Dati rilevati a maggio 2017.

Quarantacinquenne di genere femminile commerciante, con autovettura di 1.300 cc. alimentata a benzina, in classe di massimo sconto Bonus-Malus (C.U. 1), massimale minimo di legge



RICERCHE

Importo in euro e numeri indice (valore minimo = 100) preventivi premio minimi per contratti assicurativi relativi al profilo 7 per il contratto R.C. A. della durata annuale. Dati rilevati a maggio 2017 dai siti dei sei preventivatori campionati.

Cinquantenne di genere femminile libera professionista, con autovettura di 1.500 cc. alimentata a gasolio, a guida estesa a minori di 26 anni, in classe Bonus-Malus di massimo sconto (C.U. 1), massimale minimo di legge



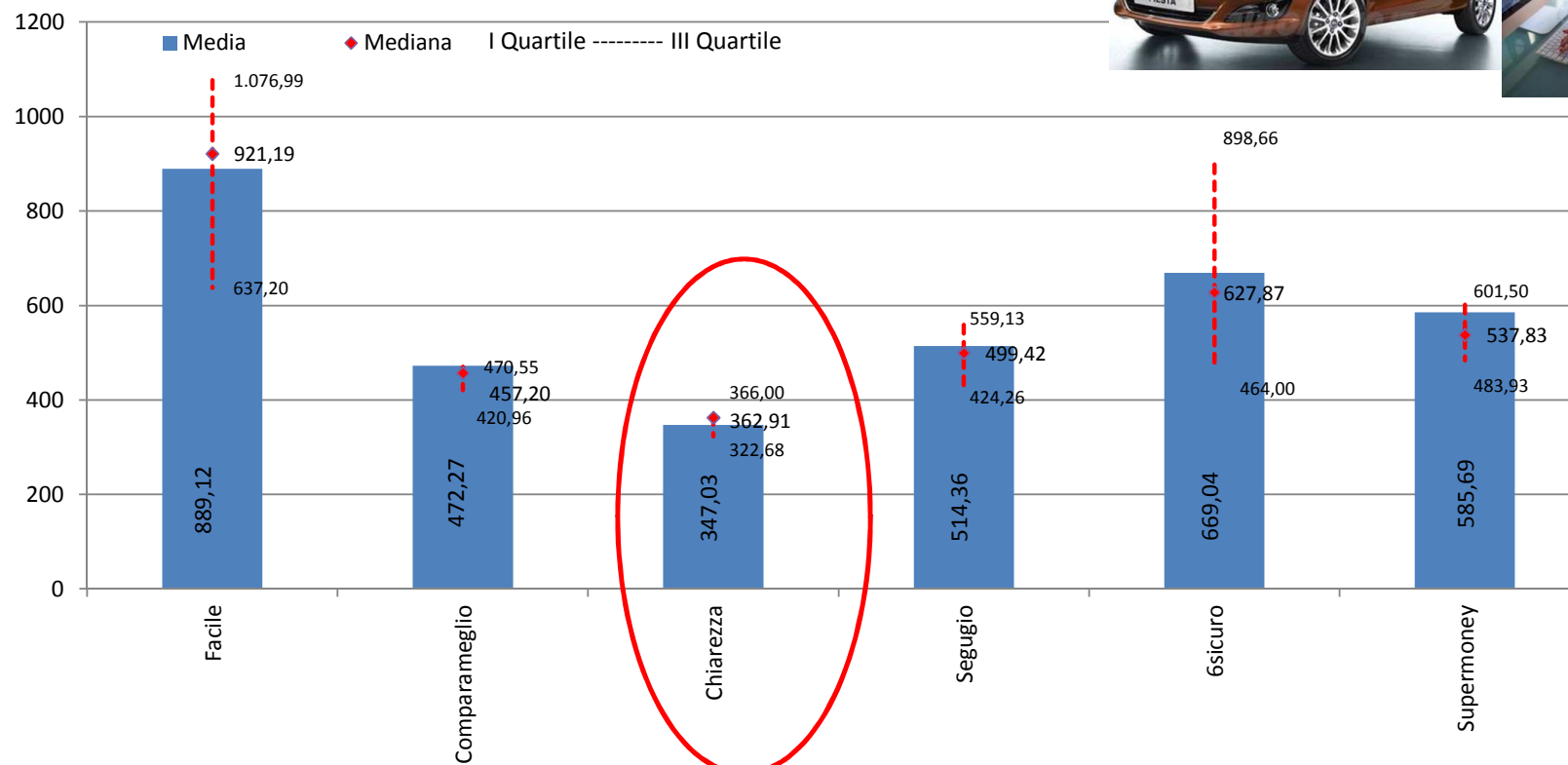
Preventivatore	Premio	
	Val. in €	Num. indice
1 6sicuro.it	363,00	115,4
	Quixa	
2 Comparameglio.it	360,00	114,5
	Quixa	
3 Chiarezza.it	314,54	100,0
	ConTe	
4 Facile.it	567,00	180,3
	Quixa	
5 Segugio.it	363,00	115,4
	Quixa	
6 Supermoney.it	429,00	136,4
	Quixa	
Premio medio per Profilo:	399,42	127,0

- Valore superiore al valor medio
- Valore inferiore al valor medio
- Valore minimo
- Valore massimo

RICERCHE

Importi medi, mediani, I quartile, III quartile in euro dei preventivi premio per contratti assicurativi relativi al profilo 7 per il contratto R.C. A. della durata annuale. Dati rilevati a maggio 2017.

Cinquantenne di genere femminile libera professionista, con autovettura di 1.500 cc. alimentata a gasolio, a guida estesa a minori di 26 anni, in classe Bonus-Malus di massimo sconto (C.U. 1), massimale minimo di legge



RICERCHE

Importo in euro e numeri indice (valore minimo = 100) preventivi premio minimi per contratti assicurativi relativi al profilo 8 per il contratto R.C. A. della durata annuale. Dati rilevati a maggio 2017 dai siti dei sei preventivatori campionati.

Cinquantacinquenne di genere maschile operaio, con autovettura di 1.200 cc. alimentata a benzina, in classe Bonus-Malus di massimo sconto (C.U. 1), massimale minimo di legge



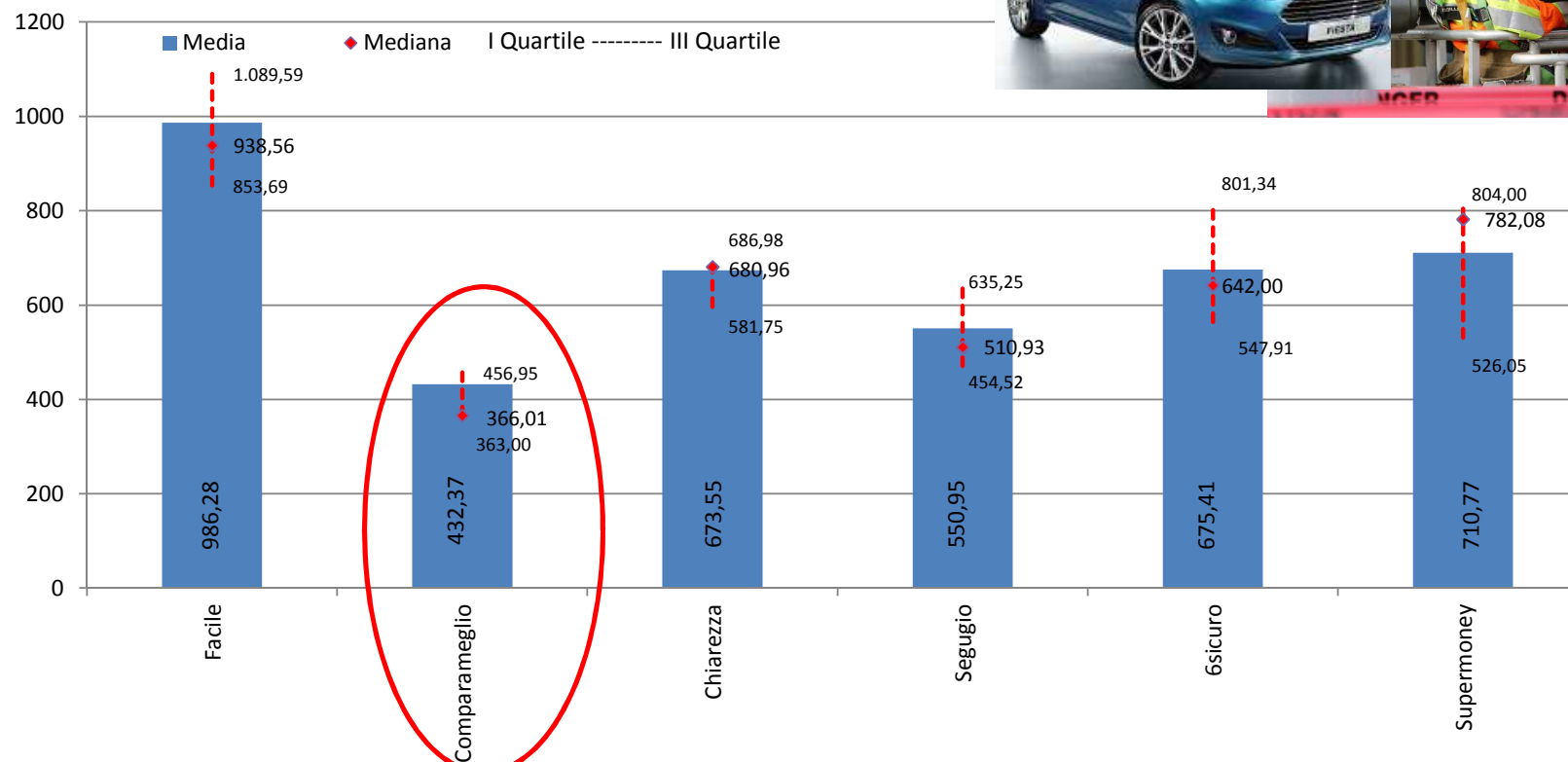
Preventivatore	Premio	
	Val. in €	Num. indice
1 6sicuro.it	472,00	130,8
	Genialloyd	
2 Comparameglio.it	360,99	100,0
	Genialloyd	
3 Chiarezza.it	516,57	143,1
	Linear	
4 Facile.it	696,00	192,8
	Quixa	
5 Segugio.it	392,00	108,6
	Genialloyd	
6 Supermoney.it	516,57	143,1
	Linear	
Premio medio per Profilo:	492,36	136,4

- Valore superiore al valor medio
- Valore inferiore al valor medio
- Valore minimo
- Valore massimo

RICERCHE

Importi medi, mediani, I quartile, III quartile in euro dei preventivi premio per contratti assicurativi relativi al profilo 8 per il contratto R.C. A. della durata annuale. Dati rilevati a maggio 2017.

Cinquantacinquenne di genere maschile operaio, con autovettura di 1.200 cc. alimentata a benzina, in classe Bonus-Malus di massimo sconto (C.U. 1), massimale minimo di legge



RICERCHE

Importo in euro e numeri indice (valore minimo = 100) preventivi premio minimi per contratti assicurativi relativi al profilo 9 per il contratto R.C. A. della durata annuale. Dati rilevati a maggio 2017 dai siti dei sei preventivatori campionati.

Sessantenne di genere maschile libero professionista, con autovettura di 1.900 cc. alimentata a gasolio, in classe Bonus-Malus di massimo sconto (C.U. 1), massimale minimo di legge



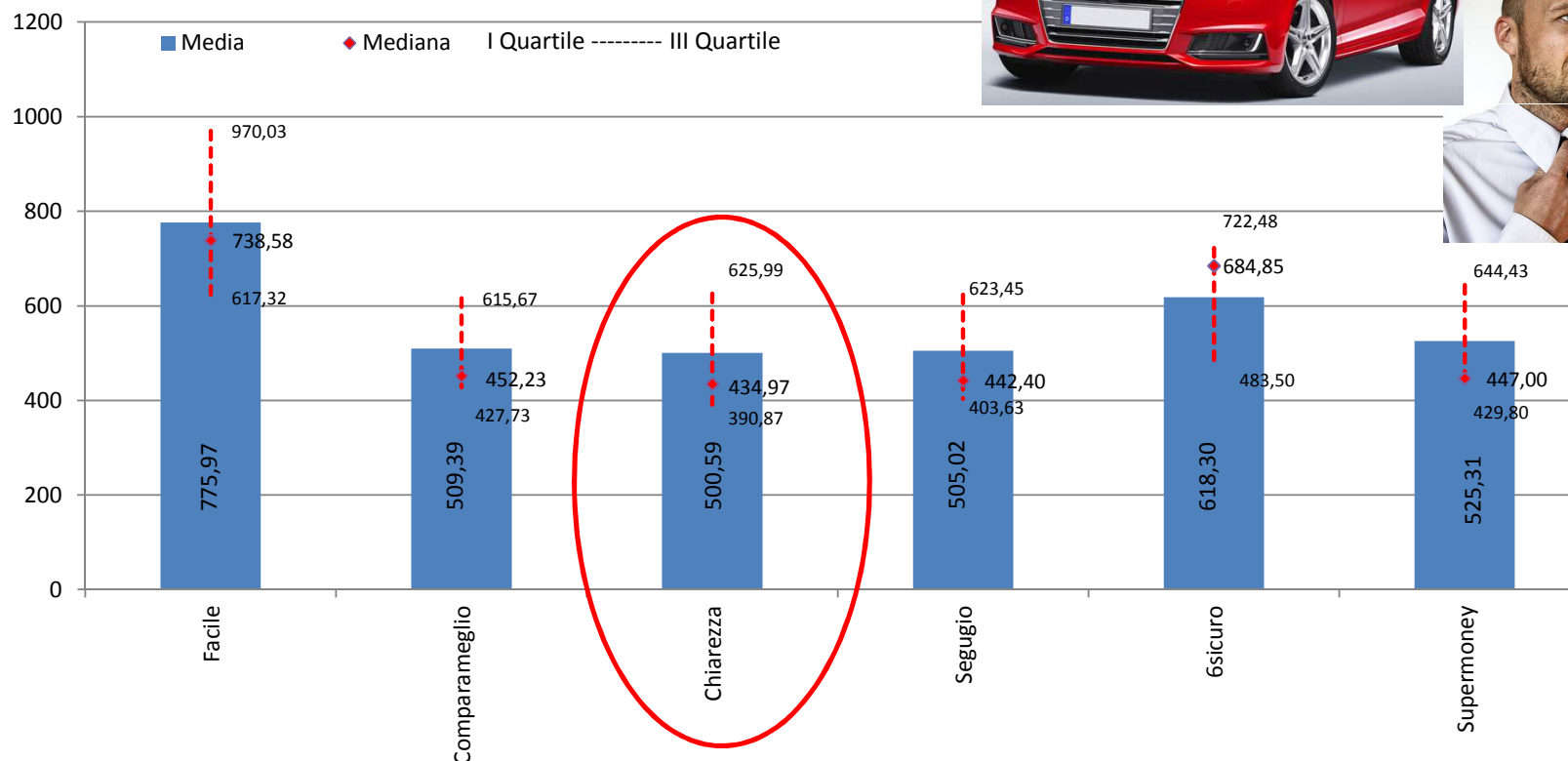
Preventivatore	Premio	
	Val. in €	Num. indice
1 6sicuro.it	378,00	101,2
	Quixa	
2 Comparameglio.it	378,00	101,2
	Quixa	
3 Chiarezza.it	378,00	101,2
	Quixa	
4 Facile.it	499,00	125,5
	Genialloyd	
5 Segugio.it	372,00	100,0
	Quixa	
6 Supermoney.it	420,49	109,7
	Linear	
Premio medio per Profilo:	404,25	106,5

- Valore superiore al valor medio
- Valore inferiore al valor medio
- Valore minimo
- Valore massimo

RICERCHE

Importi medi, mediani, I quartile, III quartile in euro dei preventivi premio per contratti assicurativi relativi al profilo 9 per il contratto R.C. A. della durata annuale. Dati rilevati a maggio 2017.

Sessantenne di genere maschile libero professionista, con autovettura di 1.900 cc. alimentata a gasolio, in classe Bonus-Malus di massimo sconto (C.U. 1), massimale minimo di legge



RICERCHE

Importo in euro e numeri indice (valore minimo = 100) preventivi premio minimi per contratti assicurativi relativi al profilo 10 per il contratto R.C. A. della durata annuale. Dati rilevati a maggio 2017 dai siti dei sei preventivatori campionati.

Sessantasettenne di genere maschile pensionato, con autovettura di 1.200 cc. alimentata a benzina, in classe Bonus-Malus di massimo sconto (C.U. 1), massimale minimo di legge



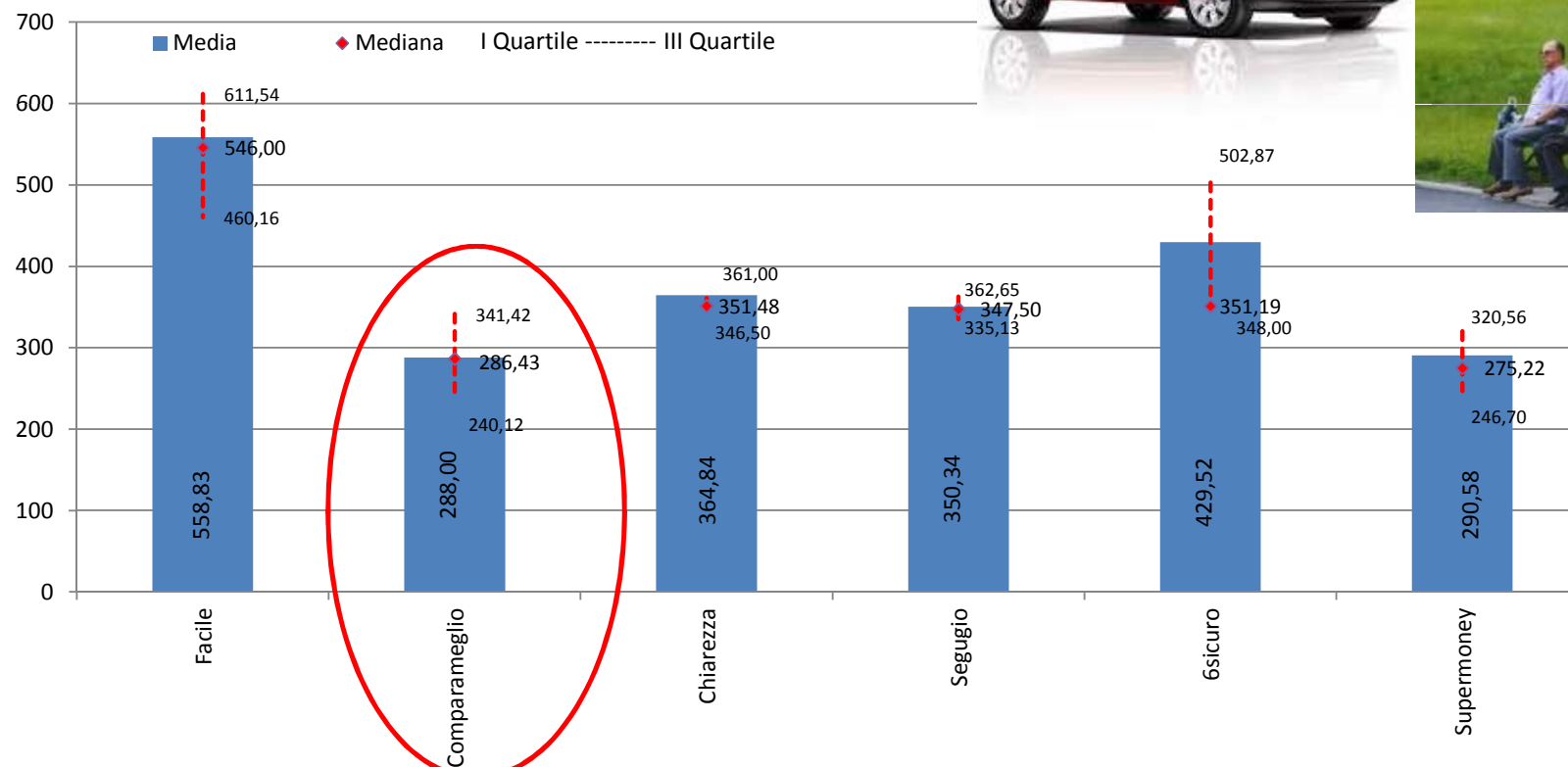
Preventivatore	Premio	
	Val. in €	Num. indice
1 6sicuro.it	345,00	135,5
	Quixa	
2 Comparameglio.it	223,69	102,3
	Zurich Conn.	
3 Chiarezza.it	223,69	102,3
	Zurich Conn.	
4 Facile.it	365,87	141,2
	ConTe	
5 Segugio.it	215,10	100,0
	Zurich Conn.	
6 Supermoney.it	215,15	100,0
	Zurich Conn.	
Premio medio per Profilo:	264,75	113,6

- Valore superiore al valor medio
- Valore inferiore al valor medio
- Valore minimo
- Valore massimo

RICERCHE

Importi medi, mediani, I quartile, III quartile in euro dei preventivi premio per contratti assicurativi relativi al profilo 10 per il contratto R.C. A. della durata annuale. Dati rilevati a maggio 2017.

Sessantasettenne di genere maschile pensionato, con autovettura di 1.200 cc. alimentata a benzina, in classe Bonus-Malus di massimo sconto (C.U. 1), massimale minimo di legge



RICERCHE

Scostamenti % dal premio più contenuto per ciascun profilo assicurativo. Dati rilevati a maggio 2017 dai siti dei sei preventivatori campionati.

Preventivatore	PROFILI ASSICURATI										Premio medio Preventiv.
	1	2	3	4	5	6	7	8	9	10	
1 6sicuro.it	0,6	37,8	28,4	42,7	24,2	14,2	15,4	30,8	1,6	60,4	18,0
	ConTe	Direct Line	Quixa	Quixa	Direct Line	Direct Line	Quixa	Genialloyd	Quixa	Quixa	
2 Comparameglio.it	0,0	3,8	2,5	2,4	21,9	9,4	14,5	0,0	1,6	4,0	0,9
	ConTe	Zurich Conn.	Zurich Conn.	Zurich Conn.	ConTe	ConTe	Quixa	Genialloyd	Quixa	Zurich Conn.	
3 Chiarezza.it	58,6	0,0	0,0	0,0	0,0	0,0	0,0	43,1	1,6	4,0	12,2
	Direct Ass.	Zurich Conn.	Zurich Conn.	Zurich Conn.	Zurich Conn.	Zurich Conn.	ConTe	Linear	Quixa	Zurich Conn.	
4 Facile.it	39,2	47,7	96,3	105,3	38,7	29,3	80,3	92,8	34,1	70,1	54,7
	Quixa	Quixa	Quixa	Zurich Conn.	ConTe	ConTe	Quixa	Quixa	Genialloyd	ConTe	
5 Segugio.it	1,6	3,8	2,5	2,4	2,3	0,0	15,4	8,6	0,0	0,0	0,0
	ConTe	Zurich Conn.	Zurich Conn.	Zurich Conn.	Zurich Conn.	Zurich Conn.	Quixa	Genialloyd	Quixa	Zurich Conn.	
6 Supermoney.it	26,2	37,8	50,0	67,4	16,7	9,9	36,4	43,1	13,0	0,0	26,3
	ConTe	Direct Line	Quixa	Quixa	ConTe	ConTe	Quixa	Linear	Linear	Zurich Conn.	
Premio medio per Profilo:	21,0	21,8	30,0	36,7	17,3	10,5	27,0	36,4	8,7	23,1	18,7

- Valore superiore al valor medio (di colonna) per profilo assicurato
- Valore inferiore al valor medio (di colonna) per profilo assicurato
- Valore minimo (di colonna) per profilo assicurato
- Valore massimo (di colonna) per profilo assicurato

Compagnie VS Preventivatori

Diciottenne di genere maschile studente, con autovettura di 1.200 cc. alimentata a benzina, in classe Bonus-Malus di ingresso (C.U. 14), massimale minimo di legge.



RICERCHE



Premio minimo
 Compagnie

Genialclick **1.017,00**

**Profilo
 1**

Premio minimo
 Preventivatori

Comparemeglio.it **663,81**
 ConTe

	1	2	3	4	5	6	7	8	9	10	Media
Preventivatori											
Compagnie	+53,2%										

Venticinquenne di genere femminile studente, con autovettura di 1.200 cc. alimentata a benzina, in classe Bonus-Malus di ingresso (C.U. 10 proveniente dalla 9), massimale minimo di legge.



RICERCHE



**Premio minimo
 Compagnie**

Zurich Connect **506,67**

**Profilo
 2**

**Premio minimo
 Preventivatori**

Chiarezza.it **501,54**
 Zurich Conn.

	1	2	3	4	5	6	7	8	9	10	Media
Preventivatori											
Compagnie	+53,2%	+1,0%									

Trentenne di genere maschile impiegato, con autovettura di 1.600 cc. alimentata a gasolio, in classe di massimo sconto Bonus-Malus (3 proveniente da 4), massimale minimo di legge



RICERCHE



Premio minimo Compagnie

Zurich Connect **290,41**

Profilo 3

Premio minimo Preventivatori

Chiarezza.it **291,96**
 Zurich Conn.

Profili	1	2	3	4	5	6	7	8	9	10	Media
Preventivatori	⚽	⚽	+0,5%								
Compagnie	+53,2%	+1,0%	⚽								

Trentenne di genere maschile impiegato, con autovettura di 1.600 cc. alimentata a gasolio, in classe di massimo sconto Bonus-Malus (3 proveniente da 4), massimale minimo di legge



RICERCHE



Premio minimo
 Compagnie

Zurich Connect **259,24**

**Profilo
 4**

Premio minimo
 Preventivatori

Chiarezza.it **254,42**
 Zurich Conn.

Profili	1	2	3	4	5	6	7	8	9	10	Media
Preventivatori	⚽	⚽	+0,5%	⚽							
Compagnie	+53,2%	+1,0%	⚽	+1,9%							

Quarantenne di genere maschile commerciante, con autovettura di 1.300 cc. alimentata a benzina, in classe di massimo sconto Bonus-Malus (C.U. 1), massimale minimo di legge



RICERCHE



Premio minimo Compagnie

Zurich Connect **208,02**

Profilo 5

Premio minimo Preventivatori

Chiarezza.it **208,02**
 Zurich Conn.

Profili	1	2	3	4	5	6	7	8	9	10	Media
Preventivatori	⚽	⚽	+0,5%	⚽	⚽						
Compagnie	+53,2%	+1,0%	⚽	+1,9%	⚽						

Quarantacinquenne di genere femminile commerciante, con autovettura di 1.300 cc. alimentata a benzina, in classe di massimo sconto Bonus-Malus (C.U. 1), massimale minimo di legge



RICERCHE



**Premio minimo
 Compagnie**

Zurich Connect **222,77**

**Profilo
 6**

**Premio minimo
 Preventivatori**

Chiarezza.it **227,99**
 Segugio.it **Zurich Conn.**

Profili	1	2	3	4	5	6	7	8	9	10	Media
Preventivatori	⚽	⚽	+0,5%	⚽	⚽	+2,3%					
Compagnie	+53,2%	+1,0%	⚽	+1,9%	⚽	⚽					

Cinquantenne di genere femminile libera professionista, con autovettura di 1.500 cc. alimentata a gasolio, a guida estesa a minori di 26 anni, in classe Bonus-Malus di massimo sconto (C.U. 1), massimale minimo di legge



RICERCHE



**Premio minimo
 Compagnie**

Zurich Connect **301,65**

**Profilo
 7**

**Premio minimo
 Preventivatori**

Chiarezza.it **314,54**
 Zurich Conn.

Profili	1	2	3	4	5	6	7	8	9	10	Media
Preventivatori	⚽	⚽	+0,5%	⚽	⚽	+2,3%	+4,3%				
Compagnie	+53,2%	+1,0%	⚽	+1,9%	⚽	⚽	⚽				

Cinquantacinquenne di genere maschile operaio, con autovettura di 1.200 cc. alimentata a benzina, in classe Bonus-Malus di massimo sconto (C.U. 1), massimale minimo di legge



RICERCHE



**Premio minimo
 Compagnie**

Genertel **306,00**

**Profilo
 8**

**Premio minimo
 Preventivatori**

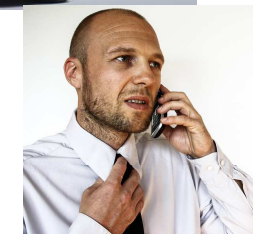
Comparameglio.it **360,99**
 Genialloyd

Profili	1	2	3	4	5	6	7	8	9	10
Preventivatori	⚽	⚽	+0,5%	⚽	⚽	+2,3%	+4,3%	+18,0%		
Compagnie	+53,2%	+1,0%	⚽	+1,9%	⚽	⚽	⚽	⚽		

Sessantenne di genere maschile libero professionista, con autovettura di 1.900 cc. alimentata a gasolio, in classe Bonus-Malus di massimo sconto (C.U. 1), massimale minimo di legge



RICERCHE



Premio minimo Compagnie

Zurich Connect **270,26**

Profilo 9

Premio minimo Preventivatori

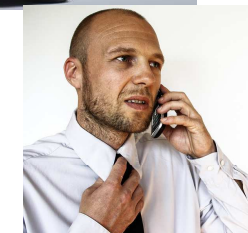
Segugio.it **372,00**
 Quixa

Profili	1	2	3	4	5	6	7	8	9	10
Preventivatori	⚽	⚽	+0,5%	⚽	⚽	+2,3%	+4,3%	+18,0%	+79,5%	
Compagnie	+53,2%	+1,0%	⚽	+1,9%	⚽	⚽	⚽	⚽	⚽	

Sessantenne di genere maschile libero professionista, con autovettura di 1.900 cc. alimentata a gasolio, in classe Bonus-Malus di massimo sconto (C.U. 1), massimale minimo di legge



RICERCHE



Premio minimo
 Compagnie

Zurich Connect **210,25**

**Profilo
 10**

Premio minimo
 Preventivatori

Segugio.it **215,10**
 Zurich Conn.

Profili	1	2	3	4	5	6	7	8	9	10	Media
Preventivatori	⚽	⚽	+0,5%	⚽	⚽	+2,3%	+4,3%	+18,0%	+79,5%	+2,3%	
Compagnie	+53,2%	+1,0%	⚽	+1,9%	⚽	⚽	⚽	⚽	⚽	⚽	

RICERCHE



Premio minimo
 Compagnie

Zurich Connect **398,38**

MEDIA
 per
 Profilo

Premio minimo
 Preventivatori

Segugio.it **353,75**

Profili	1	2	3	4	5	6	7	8	9	10	Media
Preventivatori	⚽	⚽	+0,5%	⚽	⚽	+2,3%	+4,3%	+18,0%	+79,5%	+2,3%	⚽
Compagnie	+53,2%	+1,0%	⚽	+1,9%	⚽	⚽	⚽	⚽	⚽	⚽	+12,3%

Premio minimo
Compagnie

FINALE

Premio minimo
Preventivatori

7



4